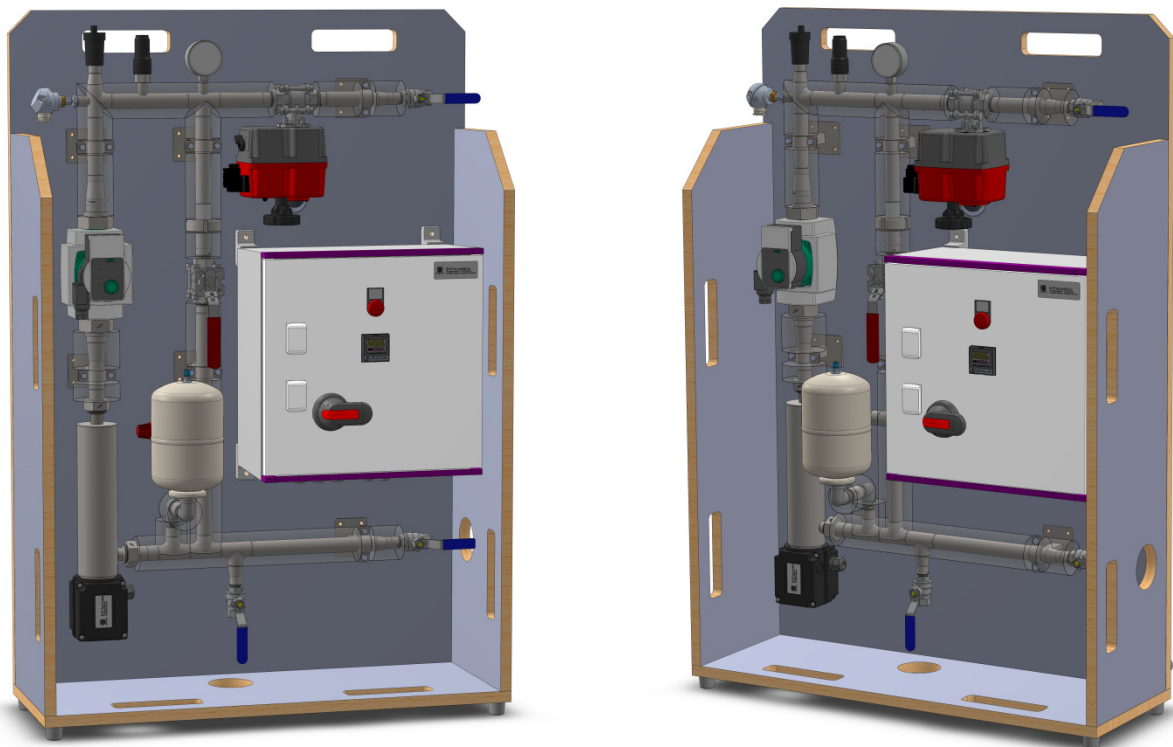


B+E Doorstroomsysteem voor water in koof Met nauwkeurige elektronische temperatuurregeling

De B+E Doorstroomsystemen zijn ontworpen om vloeistoffen met een hoge temperatuurnauwkeurigheid rond te pompen. Ideaal voor nauwkeurige processen. M.b.v. van een bypass en een temperatuur gestuurde klep wordt de circulatie-temperatuur nauwkeurig geregeld. De doorstroomsystemen worden uitgevoerd met onze standaard doorstromers van 3, 6, 9, 12, 24kW. Grotere vermogens zijn ook mogelijk. De temperatuurregeling kan worden geïntegreerd in de behuizing (thermostaatregelaar / begrenzer combinatie) van elke standaard doorstroomer of er kan een externe elektronische regeling toegepast worden. Het roestvrijstalen ontwerp zorgt voor een hoge betrouwbaarheid en lange levensduur.



Uitvoering

De standaard doorstromers zijn uitgevoerd met staafelementen die direct in de doorstroomer of in een inschroefnippel zijn gesoldeerd. Diverse uitvoeringen zijn mogelijk (230V of 400V, met of zonder temperatuurbegrenzer in de aansluitkast). Standaard is het bereik van de temperatuurregelaar 25-70 °C, 30-85 °C, 35-95 °C. De begrenzer schakelt de doorstroomer resp. uit bij 98 °C, 110 °C, 120 °C.

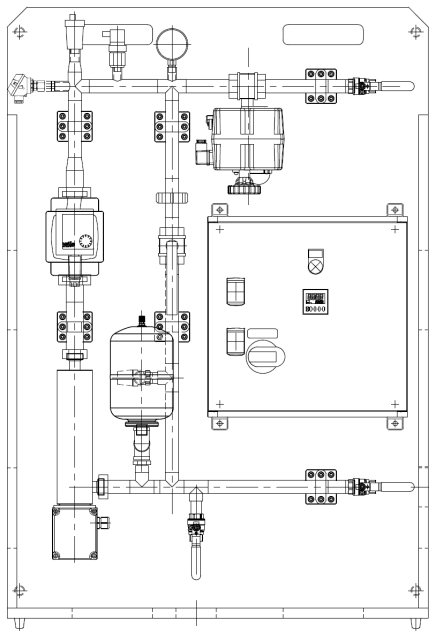
Toepassing

De doorstroomer kan worden gebruikt voor water, waterige vloeistoffen of vloeistoffen met een lage viscositeit tot 100 °C. Het toepassen van andere media (olie etc.) is door een aangepast ontwerp ook mogelijk.

VOORBEELD

Technische informatie

Type	:	Doorstroomsysteem voor water
Vermogen	:	3kW 230V 1ph
Uitvoering	:	volgens tekening 13492A
Afmetingen	:	840x320x1250mm (LxBxH)
Gewicht (leeg)	:	ca. 62kg
Vloeistof	:	water
Aansluitingen	:	inlaat 1/2", uitlaat 1/2"
Druk	:	werkdruk 4 bar / overdruk 6 bar



WATER
(WARM) →

←
WATER
(KOUD)

- 01 Overdrukventiel 6 bar
- 02 Maximaal thermostaat 98 °C
- 03 Drukschakelaar 0,5-5 bar
- 04 Kogelkraan 1/2"
- 05 Solid state 15A
- 06 Regelafluiser 4-20mA
- 07 Manometer 0-10 bar
- 08 Temperatuurregelaar
- 09 Circulatiepomp DN25 230V
- 10 Temperatuursensor PT100
- 11 Doorstroomer 3kW
- 12 Ontluchter
- 13 Drukvat 2l

